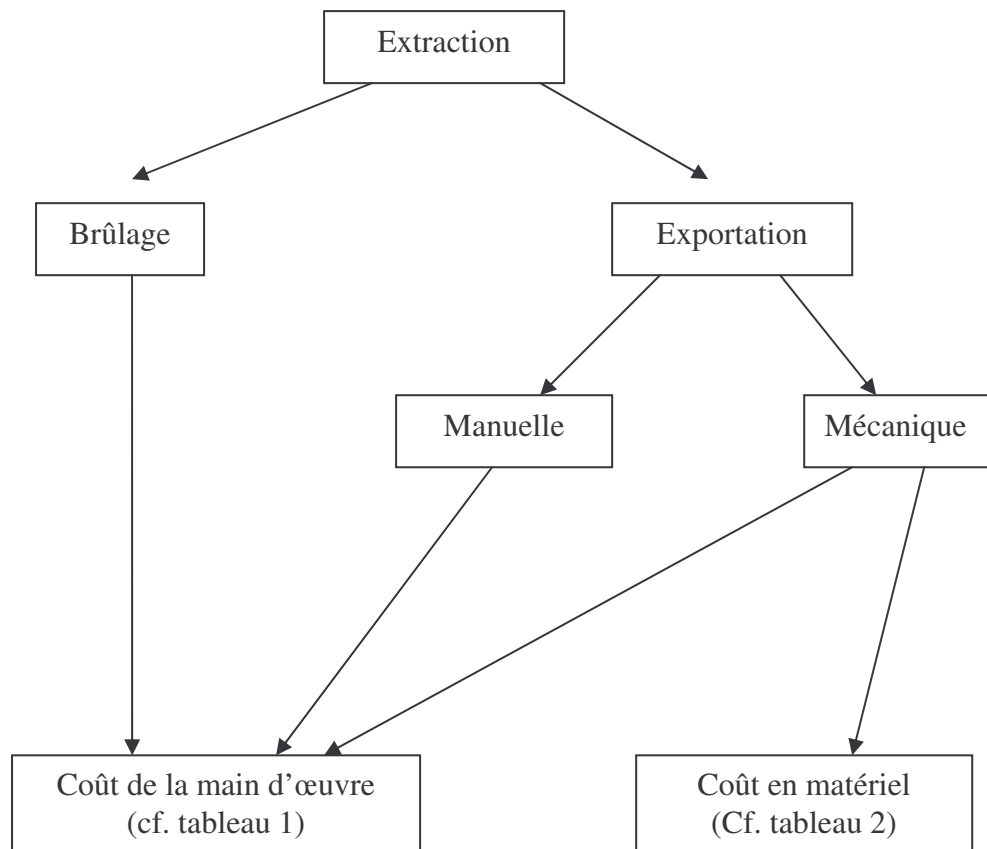


Coûts de gestion : l'extraction des déchets.

Evaluer le coût de l'extraction des déchets est extrêmement difficile car il dépend de nombreux paramètres tels que la portance du terrain, la météo, les matériaux exportés et leur quantité, du type d'opération effectué avant l'extraction (fauche, débroussaillage...), du matériel utilisé (tracteur, camion...)...

L'extraction peut être soit manuelle soit mécanique, les matériaux peuvent être brûlés sur place ou déplacés, les coûts de gestion dans ces différents cas ne seront pas les mêmes.



Les coûts de gestion exposés ci-dessous ont été modélisés à partir de cas concrets de gestion. Les tableaux donnent donc un coût moyen pour les différents types d'opérations.

Les différents niveaux de mécanisation :

Manuel : opération réalisée à la main à l'aide de petit outillage ou de matériel porté (tronçonneuse, débroussailluse portée,...)

Agricole : opération réalisée avec un tracteur agricole en combinaison avec 1 outil (faucheuse, faneuse-andaineuse...)

Spécialisé : opération réalisée avec un tracteur adapté aux conditions du terrain : petite taille et pneus basse pression en zones humides, tracteur forestier en combinaison avec un outil pour les travaux de débroussaillage sur landes et pelouses.

Sous tâche	Niveau de mécanisation	Coût horaire homme (F par heure)	Coût horaire homme (euros par heure)
EVACUATION	Manuel	42	6.40
	Matériel agricole	57	8.69
	Matériel spécialisé	78	11.9

Tableau 1 : Coût horaire en personnel par type de tâche et niveau de mécanisation

Source : « guide d'estimation des coûts de gestion des milieux naturels ouverts » édité par Espaces Naturels de France en 2000.

Sous tâche	Type d'opération	Niveau de mécanisation	Coût horaire matériel (F par heure)	Coût horaire matériel (euros par heure)
EVACUATION	Abattage	Manuel	0	0
		Matériel agricole	123	18.75
		Matériel spécialisé	177	26.98
	Débroussaillage	Manuel	0	0
		Matériel agricole	104	15.85
		Matériel spécialisé	137	20.88
	Fauche	Manuel	0	0
		Matériel agricole	113	17,23
		Matériel spécialisé	174	26.53

Tableau 2 : Coût horaire en matériel par type de tâche, type d'opération et niveau de mécanisation.

Source : idem

De plus, ces travaux peuvent être réalisés par une entreprise dans ce cas les coûts de gestion de l'extraction des déchets dépendra de celle-ci. (Demander un devis)

Il faut également noter que dans un certain nombre de cas la matière peut être valorisée, les hauts jets peuvent être revendus, certains bois peuvent servir de bois de chauffage, ou, alors, la matière peut-être utilisée pour des opérations de gestion, telle que le génie écologique, directement sur le site.

Dans certains cas il peut également être intéressant de laisser la matière sur place en tas, sites à amphibien...

Tous ces paramètres doivent donc entrer en compte pour pouvoir chiffrer avec précision le coût d'extraction des déchets sur un site donné, pour une opération donnée.